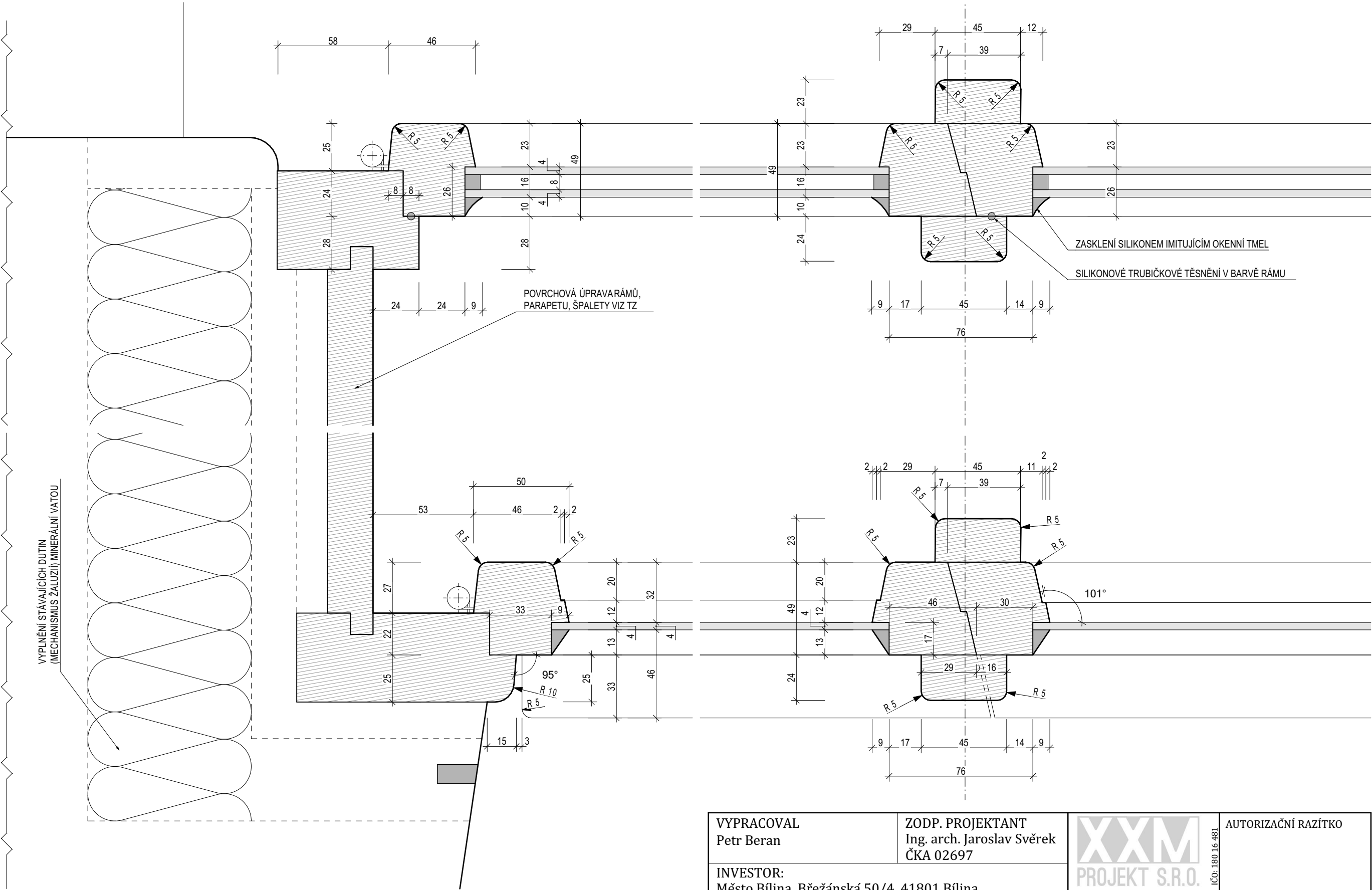


DETAIL KLAPAČKY A OKENNÍHO RÁMU, REPASOVANÉ OKNO, NÁVRH 1:2



POZN.:
-PROJEKTOVÁ DOKUMENTACE PRO STAVEBNÍ POVOLENÍ A PRO PROVÁDĚNÍ STAVBY MŮŽE SLOUŽIT JEN K ÚČELU, KE KTERÉMU JE STAVEBNÍM ZÁKONEM URČENA, NEJEDNÁ SE O REALIZAČNÍ (VÝROBNÍ, MONTÁŽNÍ) DOKUMENTACI
-ZHOTOVITEL PODROBNĚ ZAMĚŘÍ VŠECHNY POTŘEBNÉ DIMENZE ŘEŠENÝCH VÝPLNÍ OTVORŮ, NÁSLEDNĚ PŘED ZAPOČETÍM VLASTNÍCH STAVEBNÍCH PRACÍ ZPRACUJE VÝROBNÍ A MONTÁŽNÍ DOKUMENTACI, KTEROU PŘEDLOŽÍ KE SCHVÁLENÍ ZÁSTUPCŮM INVESTORA, STÁTNÍ PAMÁTKOVÉ PÉČE A AUTORSKÉMU A TECHNICKÉMU DOZORU
-VŠECHNY ZDE UVEDENÉ ROZMĚRY JSOU POUZE ORIENTAČNÍ, ROZDÍL DO 10% NEZAKLÁDÁ NÁROK NA VÍCEPRÁCE

VYPRACOVAL Petr Beran	ZODP. PROJEKTANT Ing. arch. Jaroslav Svěrek ČKA 02697	XXM PROJEKT S.R.O. Jablonořová 2136/11, 106 00 Praha 10 IČO: 180 16 481		AUTORIZAČNÍ RAZÍTKO
INVESTOR: Město Bílina, Břežánská 50/4, 41801 Bílina		FORMÁT	A3	
OBNOVA VÝPLNÍ OTVORŮ MĚÚ BÍLINA obec: Bílina; kraj: Ústecký; kat. úz.: Bílina [604208] Břežánská 50/4, 41801 Bílina		DATUM	06/2023	
STUPEŇ:	DSP / DPS	MĚŘÍTKO	Č. VÝKRESU	
ČÁST:	DETAILY	1:2	D.1.1.c.11	
VÝKRES:	OKNO 02.1.X - KLAPAČKA + RÁM - NÁVRH			